

SALLE DE L'ARSENAL TOUL



EQUIPEMENT DE LA SALLE

- 600 chaises
- 80 tables rondes (diamètre 1.8m)
- 140 tables (1.80x0.80m)
- Scènes 12mx9.60m
- Ecran
- Piste de danse
- Sonorisation d'ambiance satellites
- Bar
- Espace traiteur avec armoire chauffante et plaques électriques (ne peut être utilisé que pour réchauffer les plats et non dédié à la confection de repas complets)
- Hall d'accueil pour réception (197m²)
- Espace billetterie (22m²)
- Vestiaires (28m²)

FICHE TECHNIQUE

- Surface totale : 3 200m²
- Salle de spectacle : 1 400m² dont 400 m² d'espace scénique
- 2 500 places debout et 1 100 assises
- Salle de réception jusqu'à 600 couverts
- Salle modulable en fonction des spectacles présentés avec 730 places sur gradin rétractable en un seul bloc à commande électrique
- Zone traiteur : 100m²
- Espace accueil du public avec terrasse extérieure 800m²
- Espace VIP : 150m² (3 loges individuelles, 2 loges collectives, 2 salles d'eau, 1 salle de réunion)
- Zone technique 750m²

AMENAGEMENTS DE L'ESPACE, VOIRIES ET PARKING

- Surface totale : 7 045m²
- 156 places sur parking jouxtant la salle + 82 places sur parking couvert + parking du champ de Foire à 3 mn à pied

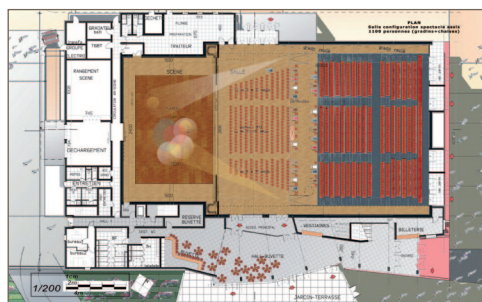
TARIFS

Un chèque de caution de 800€ est demandé à la réservation accompagné d'un RIB.

La nature et la date de la manifestation ainsi que la catégorie de l'organisateur (association locale ou extérieure, entreprise, particulier...) déterminent le prix de la location. Aussi lors de la réservation, il est indispensable de bien renseigner le formulaire afin de permettre au service gestionnaire de fixer le tarif exact et approprié à votre situation, conformément à la délibération du Conseil Municipal en date du 26 juin 2013.

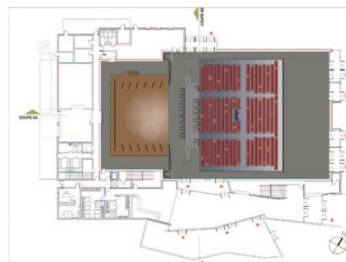
+ d'infos : salledelarsenal@mairie-toul.fr

PLAN / CONFIGURATIONS

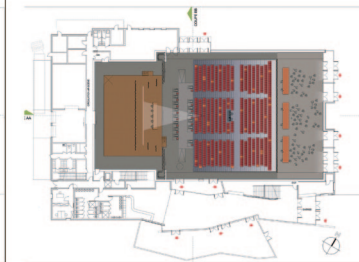


PLAN DU REZ-DE-CHAUSSEE DE LA SALLE

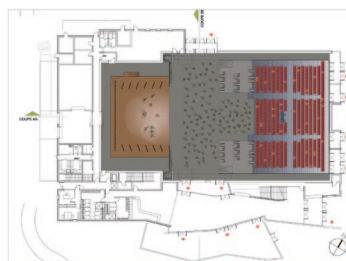
CONFIGURATION SPECTACLE ASSIS
JAUGE INTERMEDIAIRE (GRADINS)



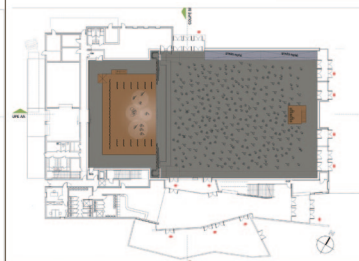
CONFIGURATION CONFERENCE + LUNCH,
UTILISATION D'UN SYSTEME DE SEPARATION



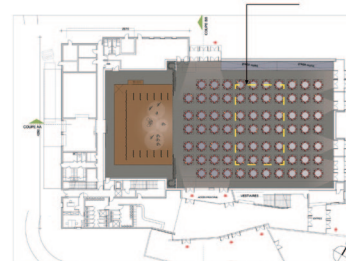
CONFIGURATION SPECTACLE ASSIS
(GRADINS) & DEBOUT (PLATEAU)



CONFIGURATION CONCERT DEBOUT



CONFIGURATION 600 COUVERTS
piste de danse



CONFIGURATION SALONS, EXPOSITIONS
& FOIRES

